

Difesa Match Up partendo da un sistema difensivo 2.3

Adolfo Parrillo

PREMESSA

La difesa match up 2 è un sistema difensivo misto tra uomo e zona e pertanto va utilizzato dopo aver ben sistemato la difesa a zona e la difesa ad uomo. La match up, essendo una difesa che parte a zona ha degli adeguamenti in base allo schieramento e all'attacco degli avversari. Come in ogni difesa, probabilmente in questa ancor di più, è necessaria la comunicazione tra giocatori, ed è fondamentale la capacità degli stessi di adeguarsi alle nuove posizioni che di volta in volta potrebbero capitare in base all'attacco.

La prime domande sono:

Perché utilizzare questo tipo di difesa?

- Creare confusione all'attacco;
- Far perdere ritmo all'attacco;
- Costringere ad attaccare la stessa con pochi secondi e poche letture.

Quando utilizzare questo tipo di difesa?

Quando i giocatori hanno grande fiducia tra di loro e ognuno è pronto ad occupare un nuovo ruolo difensivo e soprattutto quando ognuno di loro ha capacità di giocare in più di un ruolo;

Quando ho particolari problemi sul pick and roll;

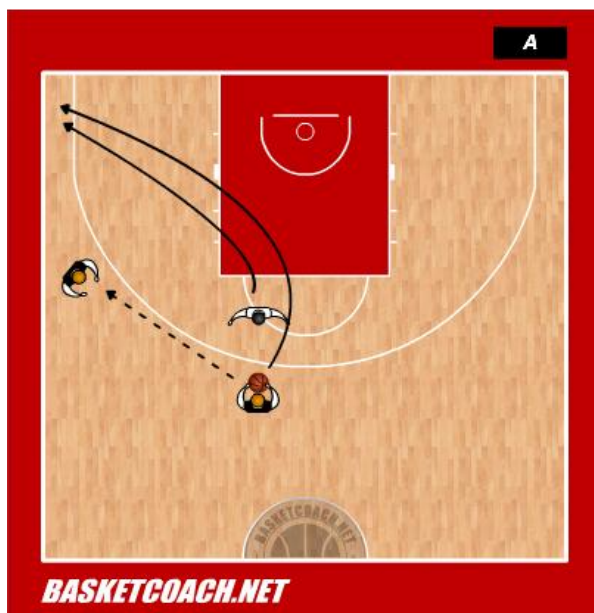
Quando voglio spezzare il ritmo agli avversari.

Quali sono i miei obiettivi?

- Non far riconoscere che tipo di difesa sto creando;
- Costringere al palleggio;
- Negare facili passaggi;
- Negare il pick and roll;
- Aggredire l'uomo in possesso di palla;
- "Volare" ad ogni spostamento della palla e fermarsi in guardia aperta sempre accoppiati e pronti in una nuova posizione difensiva.

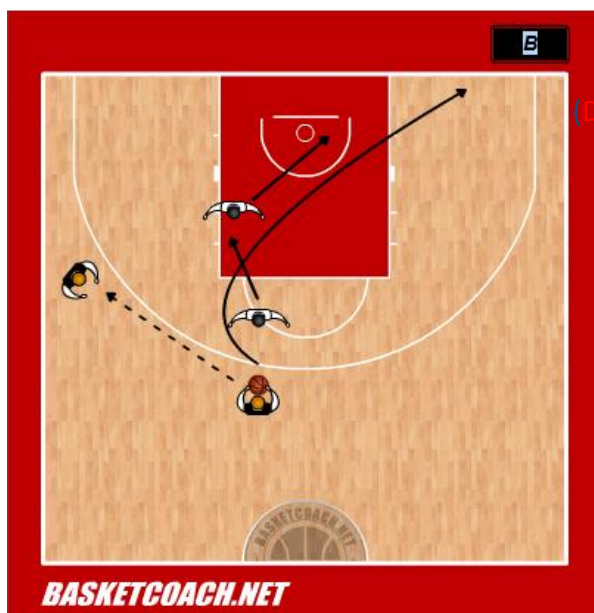
Tra le tante regole, due sono di fondamentale importanza:

1) Seguire l'attaccante quando questo taglia verso il lato forte (Diag. A)



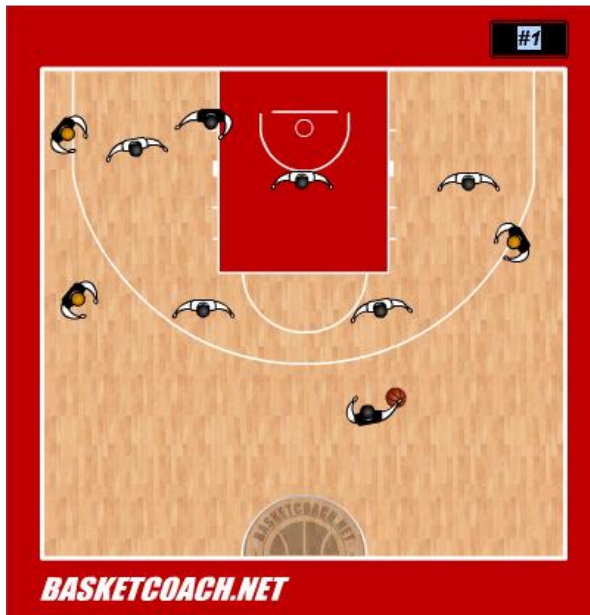
(Diag. A)

2) Seguire e lasciare al compagno, tagli che vanno poi sul lato debole (Diag. B)



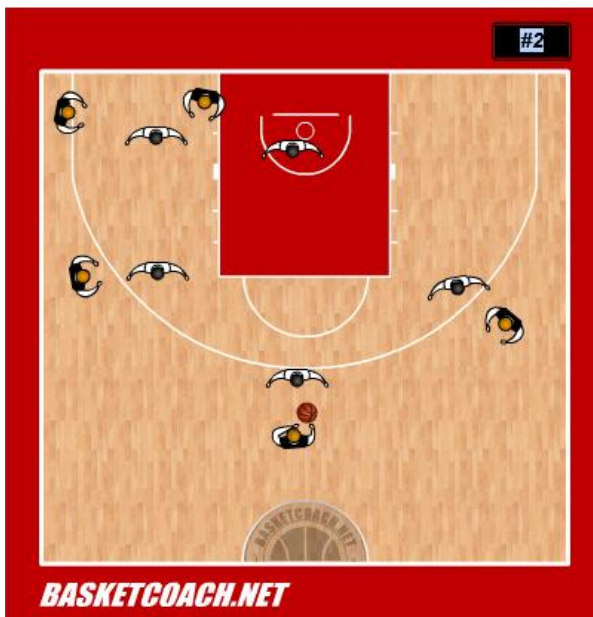
(Diag. B)

Schieramento iniziale 2.3 *(Diag. 1)



(Diag. 1)

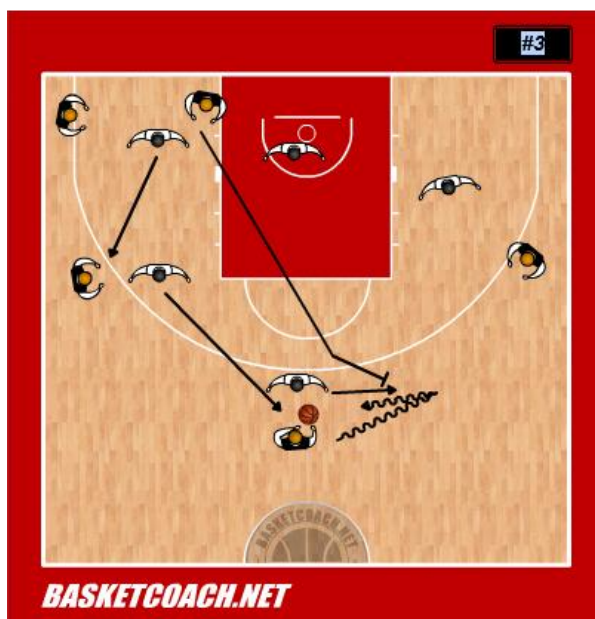
Lo schieramento potrebbe partire anche con fronte 3.2 perché come detto in precedenza siamo pronti ad accoppiarci con tutti gli attaccanti... (Diag. 2)



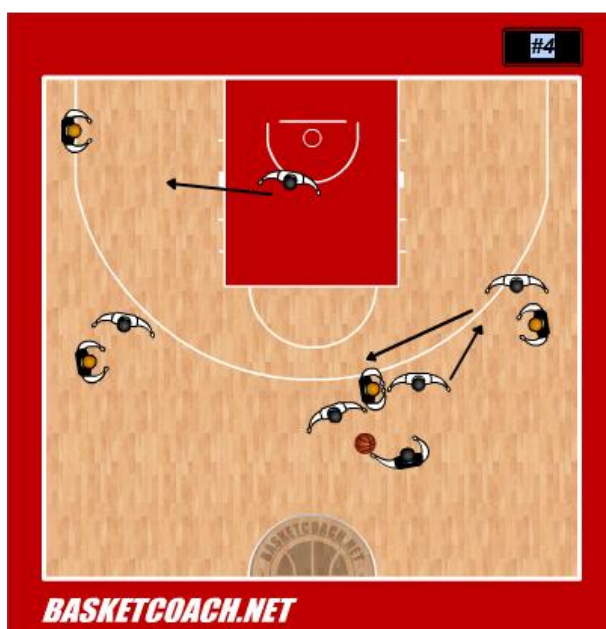
(Diag. 2)

La particolarità di questa difesa è che, con le giuste rotazioni (e soprattutto come detto negli obiettivi di quando utilizzare questa difesa, **Quando i giocatori hanno grande fiducia tra di loro e ognuno è pronto ad occupare nuovo ruolo difensivo**) si riesce a marginare le problematiche legate alla difesa sul pick and roll, ovvero, accoppiando un piccolo al playmaker avversario. (Diag. 3 e 4)

Sul taglio del post basso verso l'alto e sul successivo blocco dello stesso, invece di contenere con il nostro 5 in mezzo all'area, andremo ad accoppiarci con l'esterno alto in difesa (Diag 3) e il nostro centro uscirà in angolo sul giocatore in esterno (Diag 4).

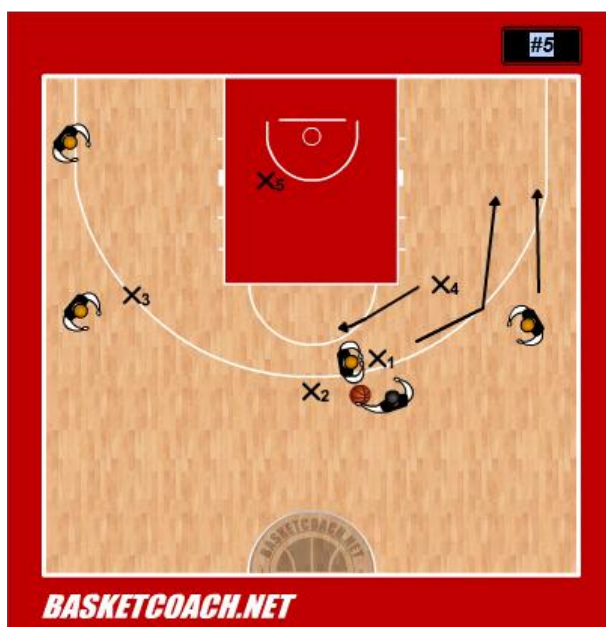


(Diag. 3)



(Diag 4)

Per essere più chiari introduciamo **Diag. 5** per i giusti accoppiamenti con giocatori numerati.



(Diag 5)